



Městský úřad Semily

Husova 82, 513 13 Semily

Odbor dopravy

VÁŠ DOPIS zn.:

ZE DNE: 05.09.2016

NAŠE čj.: OD/4146/16

VYŘIZUJE: Mgr. Martin Hubačík

TEL.: +420 481 629 266

E-MAIL: hubacik@mu.semily.cz

V SEMILECH

08.09.2016

VEŘEJNÁ VYHLÁŠKA

OPATŘENÍ OBECNÉ POVAHY

Stanovení přechodné úpravy provozu na pozemních komunikacích

Městský úřad Semily, odbor dopravy, rozhodující v přenesené působnosti podle ustanovení § 61 odst. 1 zákona č. 128/2000 Sb., o obcích, ve znění pozdějších předpisů, jako místně příslušný správní orgán podle § 77 odst. 1 zákona č. 361/2000 Sb., o provozu na pozemních komunikacích a o změně některých zákonů, v platném znění (dále jen zákon o provozu) a jako místně příslušný správní orgán podle ustanovení § 11 zákona č. 500/2004 Sb. a v souladu s ustanovením § 171 a následující části šesté zákona č. 500/2004 Sb., správní řád ve znění pozdějších předpisů, na **žádost Krajské správy silnic Libereckého kraje příspěvkové organizace, České mládeže 632/32, 460 06 Liberec 6, IČO 70946078**

vydává

podle § 124 odst. 6, § 61 odst. 3 a § 77 odst. 5 zákona č. 361/2000 Sb., o provozu na pozemních komunikacích a o změně některých zákonů,

stanovení přechodné úpravy provozu na pozemní komunikaci

spočívající v užití dopravního značení a dopravního zařízení v místě úplné uzavírky silnice II/283 v k.ú. Libštát ve vzdálenosti přibližně 350 m od křižovatky se silnicí III/28311 směru na obec Bělou a k vyznačení objízdné trasy spojené s touto uzavírkou dne 15.09.2016 od 9:00 do 16:00 hod **takto:**

- 1) pro označení uzavírky použít dopravní značky a dopravní zařízení podle schváleného návrhu v příloze č. 1 tohoto stanovení
- 2) pro označení objízdné trasy uzavírky silnice II/283 v k.ú. Libštát použít dopravní značky a dopravní zařízení podle přílohy č. 2 – 8 tohoto stanovení

- 3) z důvodu bezpečnosti silničního provozu může správní orgán stanovit další dopravní značení nebo případně stanovené dopravní značení změnit. Povinností žadatele je zajistit okamžité osazení stanoveného dopravního značení.

Podmínky k provedení dopravního opatření:

- 1) Pracovníci pohybující se na vozovce jsou povinni užívat reflexní vesty schváleného typu.
- 2) Přechodné dopravní značení je třeba užít a umístit v souladu s vyhláškou č. 294/2015 Sb., kterou se provádějí pravidla silničního provozu na pozemních komunikacích a úprava a řízení provozu na pozemních komunikacích a v souladu s TP 66 - "Zásady pro označování pracovních míst na pozemních komunikacích (III. vydání)".
- 3) Toto stanovení přechodné úpravy provozu na pozemní komunikaci nenahrazuje povolení zvláštního užívání pozemní komunikace nebo k její uzavírkám, případně stavební povolení nebo ohlášení stavebních prací pokud to v konkrétním případě vyžaduje jiný právní předpis.

Umístění dopravního značení podle výše uvedeného stanovení zajistí a odpovídá Krajská správa silnice, příspěvková organizace, České mládeže 632/32, 460 06 Liberec IČO 70946078, odpovědnou osobou pan pan Marek Vaňátko, tel. č. 725 691 345

O d ů v o d n ě n í

Městský úřad Semily, odbor dopravy obdržel dne 07.09.2016 Vaše podání ze dne 05.09.2016 ve věci stanovení dopravního značení k provedení přechodné úpravy provozu na silnici II/283 v k.ú. Libštát, z důvodu provádění průzkumných geologických vrtů k ověření podloží silnice II/283. Dnem podání žádosti bylo zahájeno její projednávání.

Návrh na přechodnou úpravu provozu na pozemní komunikaci vydávané opatřením obecné povahy v souladu s § 77 odst. 3 zákona o provozu správní orgán projednal s příslušným dotčeným orgánem Policií ČR, Územní odbor, Dopravní inspektorát, Vysocká 225, 513 15 Semily. Dotčený orgán k žádosti vydal písemné vyjádření dne 06.09.2016 č.j.: KRPL-89333-1/ČJ-2016-181106-02. Podmínky stanovené orgánem Policie ČR ve vyjádření byly zapracovány do tohoto stanovení. Stanovení pro vyznačení objízdné trasy v správním obvodu obcí s rozšířenou působností Jilemnice a Nová Paka vydají dotčené silniční správní úřady vlastním opatřením

V průběhu projednání výše uvedené žádosti správní orgán nezjistil skutečnosti, které by bránily vydání tohoto stanovení dopravního značení a zařízení opatřením obecné povahy a proto v souladu s § 171 správního řádu a § 77 odst. 5 zákona o provozu stanovil přechodnou úpravu provozu na pozemních komunikacích jak výše uvedeno.

Poučení účastníků

Podle § 77 odst. 5 zákona o provozu nabývá toto stanovení vydané opatřením obecné povahy

účinnosti pátým dnem po dni vyvěšení veřejné vyhlášky. Proti tomuto stanovení nelze podle § 173, odst. 2 správního řádu, podat opravný prostředek.

Otisk úředního razítka

Mgr. Martin Hubačík
vedoucí odboru dopravy

Stanovení přechodné úpravy provozu na pozemní komunikaci opatřením obecné povahy bude zveřejněno na úřední desce Města Semily a na úředních deskách Městyse Libštát, obce Košťálov, města Lomnice nad Popelkou a obce Nová Ves nad Popelkou. Současně bude písemnost zveřejněna též způsobem umožňujícím dálkový přístup na webových stránkách Města Semily (www.semily.cz) a na webových stránkách Městyse Libštát (www.libstat.e-obec.cz), obce Košťálov (www.kostalov.cz), města Lomnice nad Popelkou (www.lomnice.nadpopelkou.cz) a obce Nová Ves nad Popelkou (www.nv.otmars.eu). Tento dokument musí být vyvěšen na úředních deskách po dobu 15 dnů. Toto stanovení vydané opatřením obecné povahy nabývá účinnosti pátým dnem po dni vyvěšení veřejné vyhlášky.

Po uplynutí lhůty a vyznačení údajů musí být vyhláška neprodleně vrácena zpět Odboru dopravy Městského úřadu Semily.

Vyvěšeno na úřední desce města Semily a městyse Libštát, obce Košťálov, města Lomnice nad Popelkou a obce Nová Ves nad Popelkou současně zveřejněno i způsobem umožňujícím dálkový přístup na www.semily.cz a www.libstat.e-obec.cz, www.kostalov.cz, www.lomnicenadpopelkou.cz, www.nv.otmars.cz dne.....

Vyvěšeno dne: **Sejmuto dne:**

.....

osoba pověřená vývěsní službou osoba pověřená vývěsní službou
podpis, razítko úřadu podpis, razítko úřadu

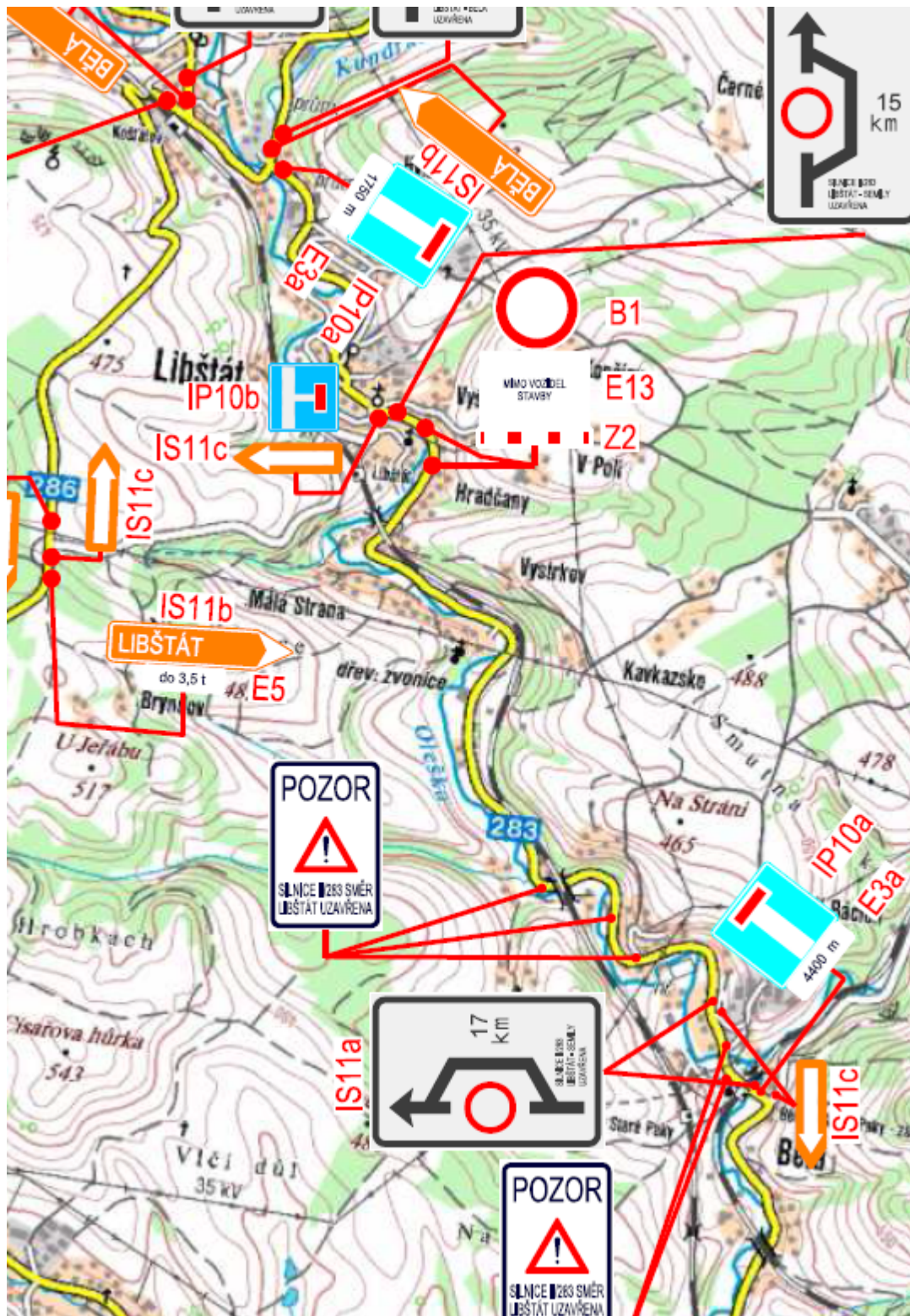
Obdrží:


Krajská správa silnice, příspěvková organizace, České mládeže 632/32, 460 06 Liberec

Na vědomí obdrží:

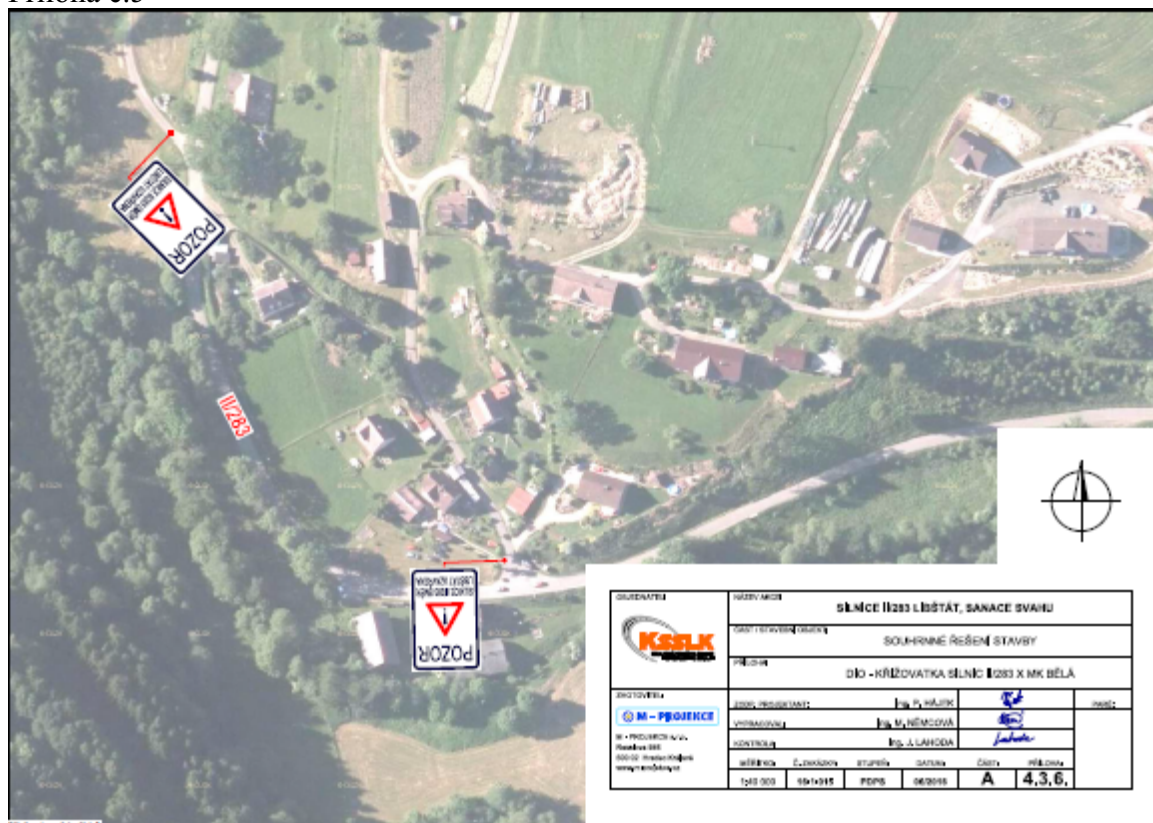
Policie ČR, Úz. odbor, Dopravní inspektorát, Vysocká 225, 513 15 Semily

Příloha č. 1



| | | | |
|--|--|---|--|
| KONTAKTY:  | | MAZEV AMOS SILNICE II/283 LIBŠTÁT, SAMICE SVAHU | |
| ZÁST / STAVBAŇ OBSTAVĚNÍ SOUVISNÉ ŘEŠENÍ STAVBY | | | |
| PRŮJED: DIO - GRAFIČKÁ ČÁST | | | |
| ZOD. PROJEKTANT: VYPRACOVANÁ: KONSTRUKCE: VĚSTVOS: C. ZÁKAZNÍK: STUPNĚ: ČÁST: PRŮJEDS | | Ing. P. HÁJEK Ing. M. HLIVKOVÁ Ing. J. LAJTHA <i>Ing. J. LAJTHA</i> A | |
| 1440 000 14-1415 PDPS 000016 | | 4,2 | |

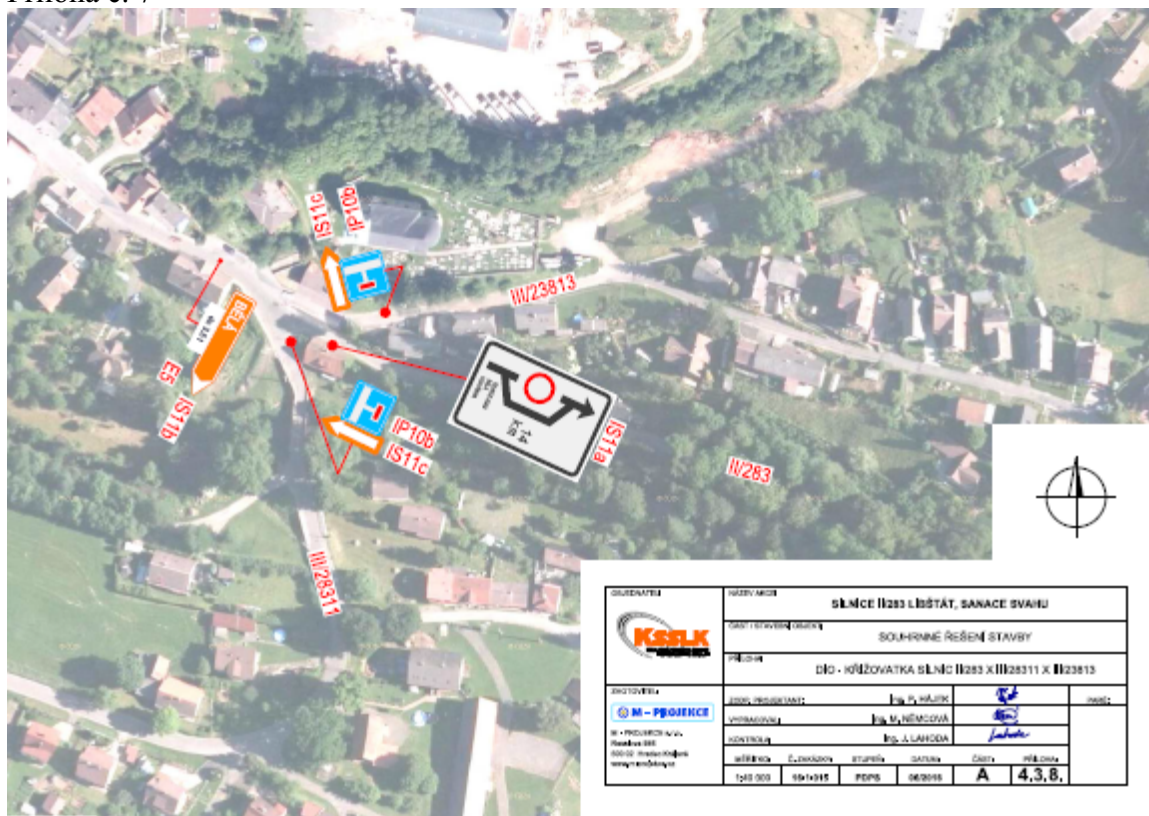
Příloha č.5



Příloha č. 6



Příloha č. 7



Příloha č. 8

