

ČEZ Distribuce, a. s. Teplická 874/8
405 49 Děčín IV

75 157

Oznámení o přerušení dodávky elektřiny

Nová Ves nad Popelkou

v obci, místní části, ulici: _____

Hoření a v místě oznámení

ve dnech: **13.7.2011** v době od: **8:00** do: **10:00**

Žádáme naše zákazníky v souladu s ustanovením §25, odst. 4, písm. d), bod 6 zákona č. 458/2000 Sb. o pochození pro toto nezbytné omezení a doporučujeme jim provést předem potřebná opatření k zamezení případných škod a odpojit elektrické spotřebiče ze sítě.

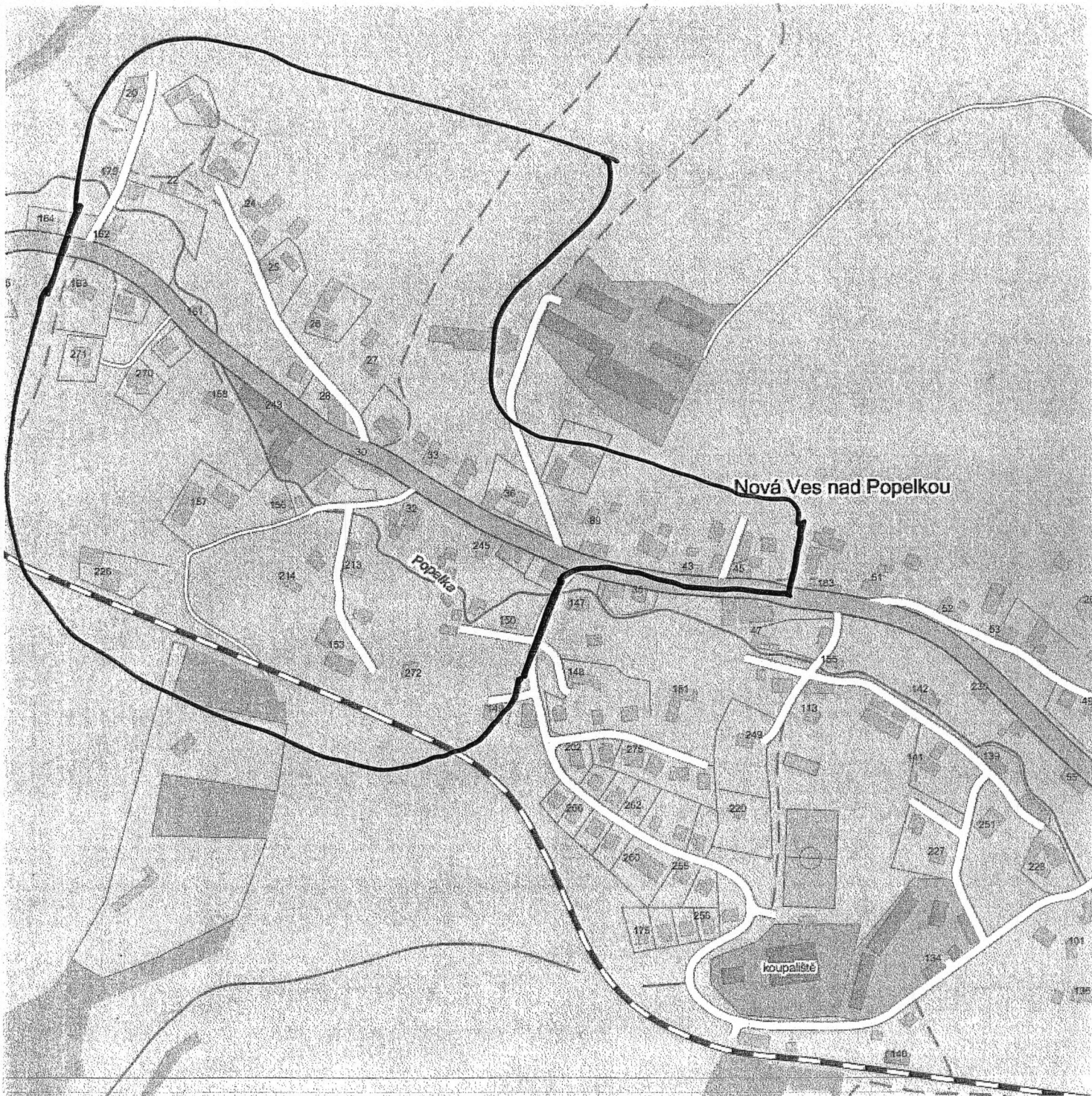
Děkujeme za pochopení.

Pozor! Z hlediska bezpečnosti je nutno zařízení distribuční soustavy i v této době považovat za zařízení pod napětím!

16.6.2011

datum zveřejnění: _____

Bližší informace můžete získat na poruchové lince 840 850 860



HWŘEM' KONEC

16.6.2011